

# Toote infoleht

Tehnilised andmed



Modulaarne korpus, Easy9 EU,  
pind, 1x18 moodulit, 2 maandus/  
neutraali klemmi, valge uks

EZ9EUD118

## Peamine

Tootesari	Lihtne 9
Toote nimi	Easy9 EU
Toote või komponendi tüüp	Paneel
corpuse tüüp	Modulaarne korpus
Nb 18 mm mooduleid rea kohta	18

## Täiendav

Korpuse paigaldus	Pind
9 mm sammud	36
18 mm moodulite koguarv	18
Liistu tüüp	DIN
Paigalduse tüüp	Siseruumides
Klemmiploki funktsioon	Maandus/neutraal
Klemmiplokkide arv	1 maandus ( kruvitud) koos 16 väljaminejad 1 neutraalne ( kruvitud) koos 16 väljaminejad
Jaotusseadme harud	8 x 16 mm <sup>2</sup> + 8 x 10 mm <sup>2</sup> jaoks maandus 8 x 16 mm <sup>2</sup> + 8 x 10 mm <sup>2</sup> jaoks neutraalne
Kaabli sisend	ilma
Ukse tüüp	Tavaline
Ukse avanemise pool	pööratav ( 180 °)
[In] nimivool	63 A
[Ue] nimitööpinge	400 V
[Ui] nimiisolatsioonipinge	500 V
Paneeli materjal	korpus : isekustuv plastik
Kõrgus	221 mm
Sügavus	103 mm
Laius	364 mm
Toote kaal	1,15 kg
Värv	korpus : valge ( RAL 9003) uks : valge ( RAL 9003)

## Keskkond

Standardid	IEC 60670-1 IEC 60670-24
------------	-----------------------------

<b>IP-kaitseaste</b>	IP40 vastavad IEC 60529 ( suletud uks) IP30 vastavad IEC 60529 ( avatud uks)
<b>IK kaitseaste</b>	IK07 vastavad IEC 62262
<b>Saasteaste</b>	2
<b>Tulekindlus</b>	650 °C ( 30 min ) vastavad IEC 60695-2-10
<b>Elektriisolatsiooni klass</b>	II klass
<b>Tööks lubatud ümbritseva õhu temperatuur</b>	-25...60 °C
<b>Ladustamiseks lubatud ümbritseva õhu temperatuur</b>	-25...70 °C

## Pakendi suurused

<b>Pakendi tüüp 1</b>	PCE
<b>Ühikute arv pakendis 1</b>	1
<b>Pakendi kõrgus 1</b>	11,000 cm
<b>Pakendi laius 1</b>	23,000 cm
<b>Pakendi pikkus 1</b>	37,000 cm
<b>Pakendi kaal 1</b>	1,150 kg
<b>Pakendi tüüp 2</b>	CAR
<b>Ühikute arv pakendis 2</b>	5
<b>Pakendi kõrgus 2</b>	53,000 cm
<b>Pakendi laius 2</b>	41,000 cm
<b>Pakendi pikkus 2</b>	31,000 cm
<b>Pakendi kaal 2</b>	6,510 kg
<b>Pakendi tüüp 3</b>	P12
<b>Ühikute arv pakendis 3</b>	60
<b>Pakendi kõrgus 3</b>	120,000 cm
<b>Pakendi laius 3</b>	80,000 cm
<b>Pakendi pikkus 3</b>	120,000 cm
<b>Pakendi kaal 3</b>	77,917 kg

## Lepinguline garantii

<b>Garantii (kuudes)</b>	18
--------------------------	----

Schneider Electric soovib saavutada nullilähedase võrgu aastaks 2050 tänu tarneahela partnerlusele, madalamatele loõgimaterjalidele ja ringlusele meie käimasoleva kampaania „Kasuta paremini, kasuta kauem, kasuta uuesti” kaudu, et pikendada toote tööiga ja ringlussevõetavust.

[Environmental Data selgitus >](#)

[Kuidas hindame toote jätkusuutlikkust >](#)

### Ökoloogiline jalajälg

Kogu elutsükli süsiniku jalajälg	10 kg CO2 eq.
Tootmisetapi süsiniku jalajälg [A1 kuni A3]	6 kg CO2 eq.
Jaotusetapi süsiniku jalajälg [A4]	0.1 kg CO2 eq.
Paigaldusetapi süsiniku jalajälg [A5]	0.2 kg CO2 eq.
Kasutusfaasi süsiniku jalajälg [B2, B3, B4, B6]	0.7 kg CO2 eq.
Eluea lõpu etapi süsiniku jalajälg [C1 kuni C4]	3 kg CO2 eq.
Keskonnaalane avaldus	<a href="#">Toote keskkonnaprofiil</a>

### Use Better

#### Materjalid ja pakendid

Taaskasutatud plastisisalduse keskmine protsent	3 %
Ringlussevõetud kartongist valmistatud pakend	Ei
Pakend ilma plastita	Ei
SCIP number	5305d5d6-3783-4b3d-abd0-61fa4a6023d7
ELi RoHS-direktiiv	<a href="#">Ühildub Eranditega</a>
REACH määrus	<a href="#">Viide sisaldab väga ohtlikke aineid, mis ületavad piirmäära</a>
Halogeenivaba staatus	Halogeenivaba toode
PVC vaba	Jah

### Use Longer

#### Kasutusaja pikendamine

Remont	Ei
--------	----

### Use Again

#### Pakkige uuesti ja valmistage uuesti

Ringlussevõetavuse potentsiaal (%)	16
Ringlusprofiil	Spetsiaalsed käitlusnõuded puuduvad
Tagasivõtmine	Jah

Technical Illustration

Connection terminals

---



Technical Illustration

Connection terminals

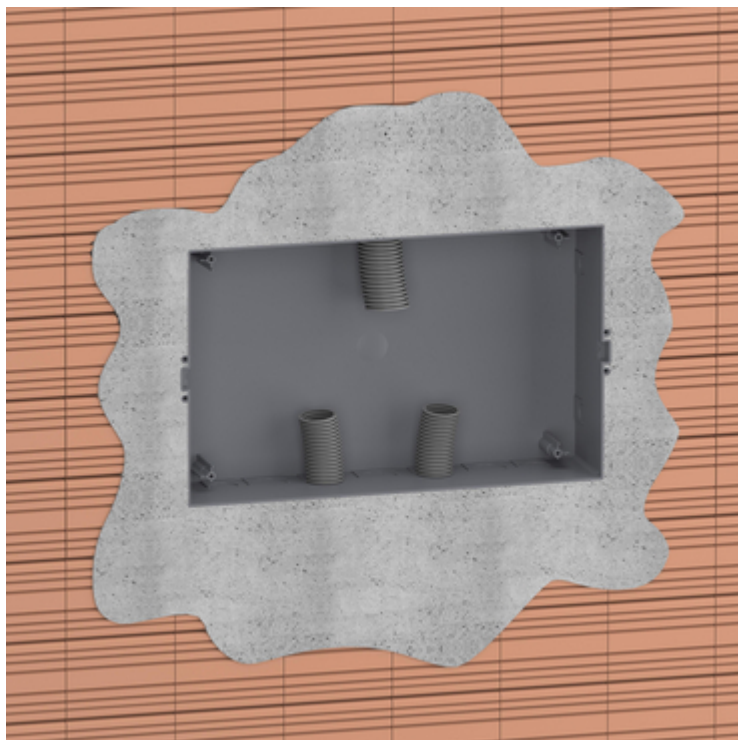
---



Technical illustration

Product Installation

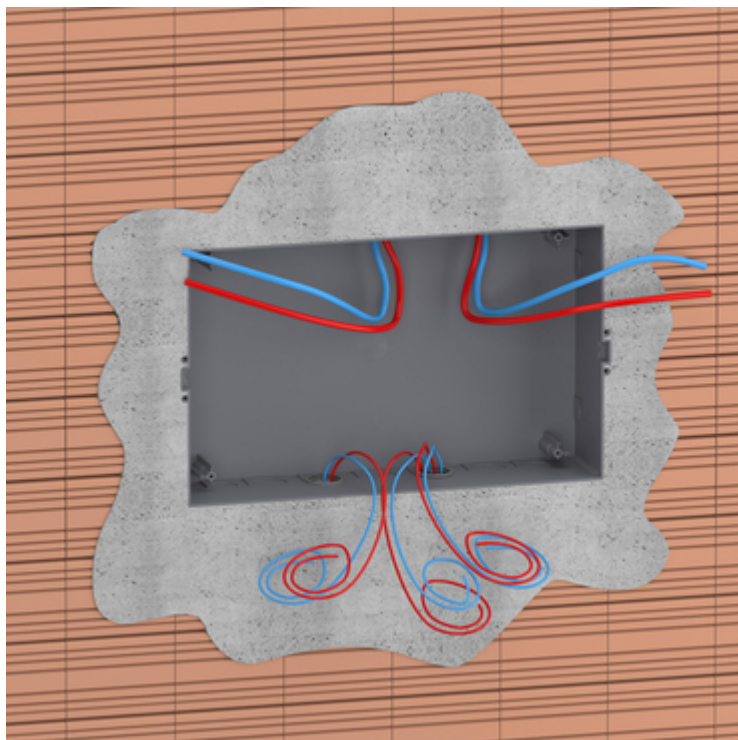
---



Technical illustration

**Product Installation**

---



Technical illustration

Product Installation

---

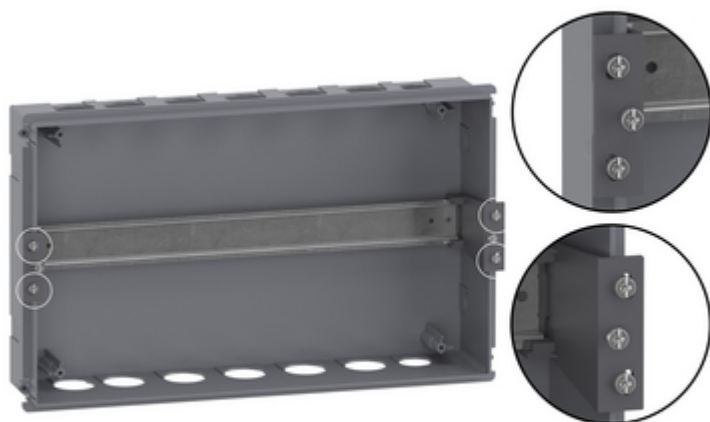


Image of product / Alternate images

Alternative

---





